

CRITICIDADE
- componente da vulnerabilidade social -

Classe de criticidade

- Muito reduzida
- Reduzida
- Moderada
- Elevada
- Muito elevada

- Freguesias
- Municípios

FONTES:
 CAOP (2019) - 1:25 000 - Direção Geral do Território

RISKCOAST - Tools for preventing and managing coastal-georisks in the framework of Global Change

Área de Estudo: **Setúbal**

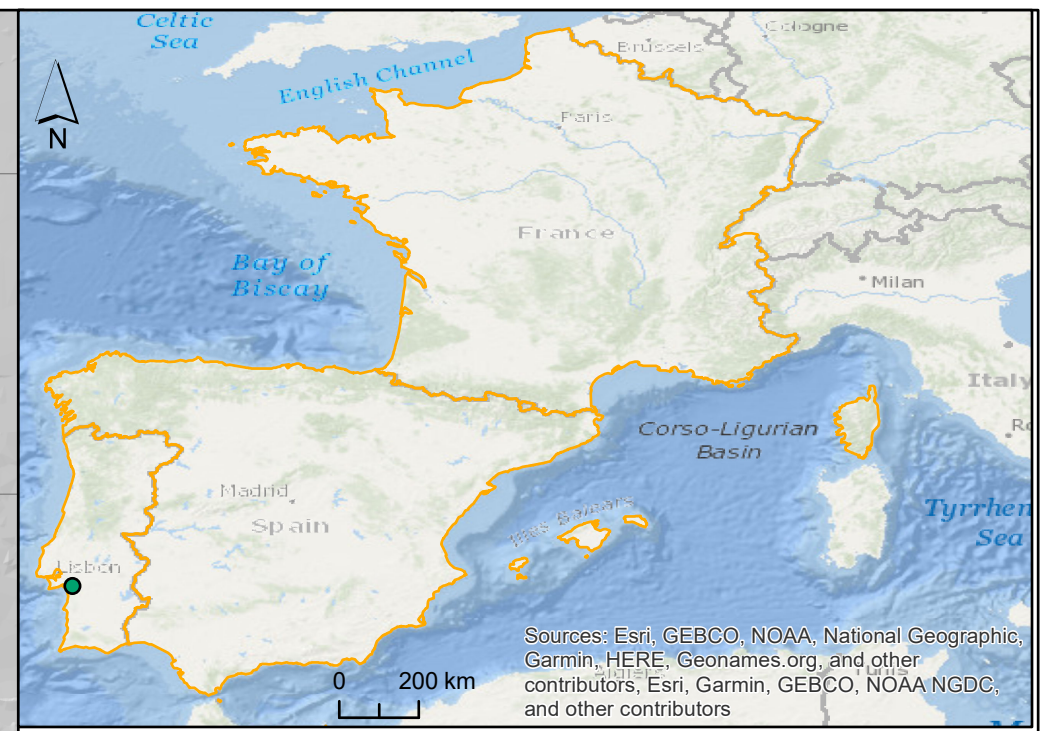
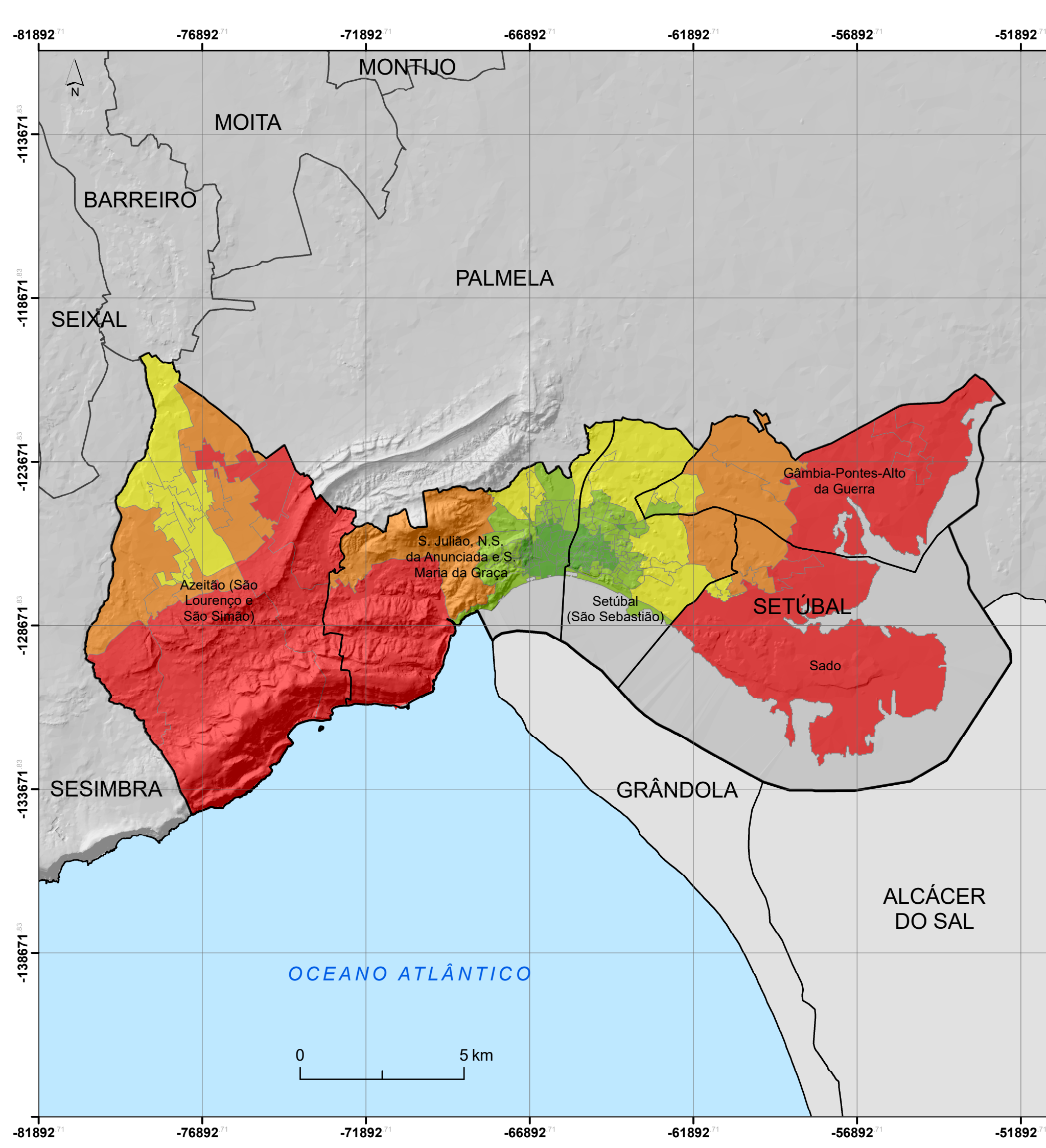
FINANCIAMENTO:



ELABORADO POR:



Sistema de Referência: PT-TM06/ETRS89
 Projeção cartográfica: Transversa de Mercator
 Versão: Fevereiro de 2022



CAPACIDADE DE SUPORTE - componente da vulnerabilidade social -

Classes de capacidade de suporte

- Muito reduzida
- Reduzida
- Moderada
- Elevada
- Muito elevada

- Freguesias
- Municípios

FONTES:
CAOP (2019) - 1:25 000 - Direção Geral do Território

RISKCOAST - Tools for preventing and managing coastal-georisks in the framework of Global Change

Área de Estudo: Setúbal

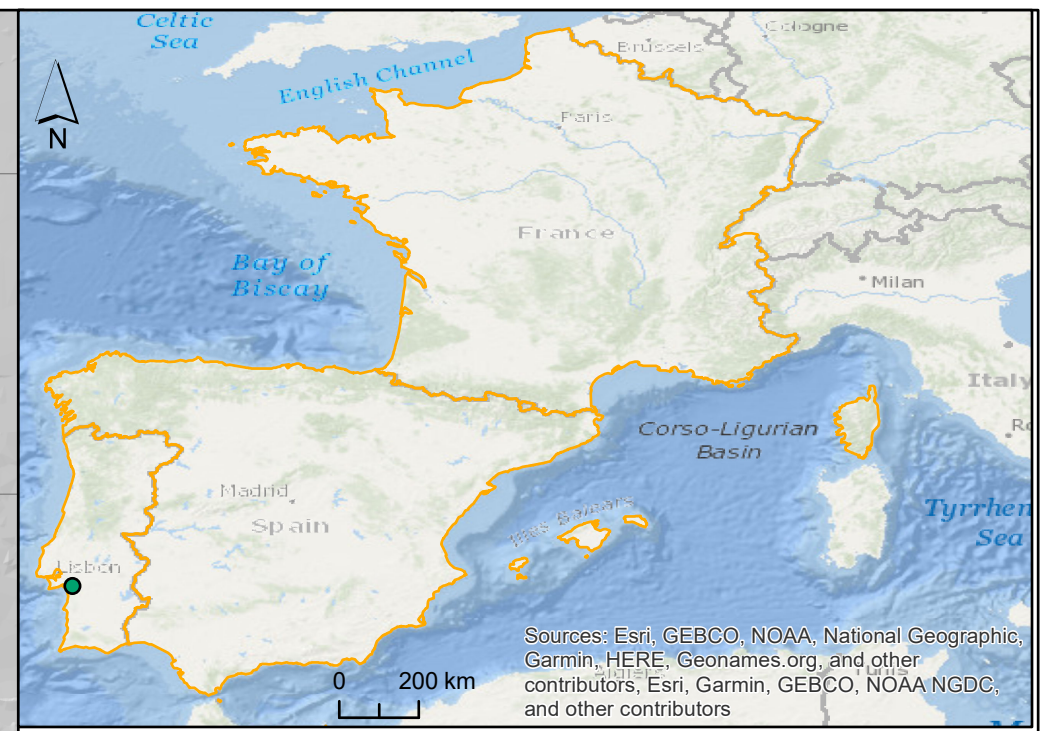
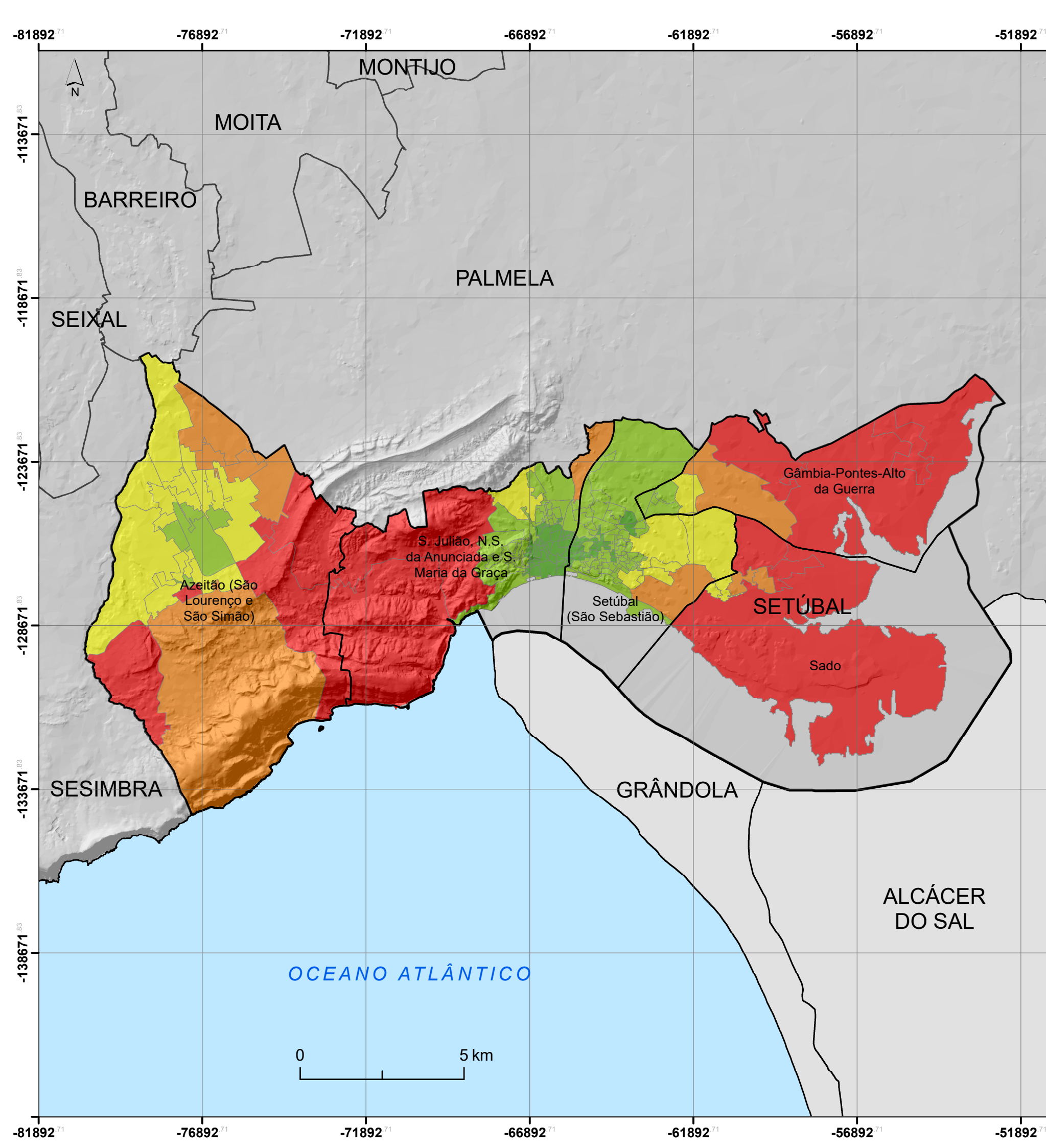
FINANCIAMENTO:



ELABORADO POR:



Sistema de Referência: PT-TM06/ETRS89
Projeção cartográfica: Transversa de Mercator
Versão: Fevereiro de 2022



VULNERABILIDADE SOCIAL

Classes de vulnerabilidade social

- Muito reduzida
- Reduzida
- Moderada
- Elevada
- Muito elevada

Freguesias

Municípios

FONTES:
CAOP (2019) - 1:25 000 - Direção Geral do Território

RISKCOAST - Tools for preventing and managing coastal-georisks in the framework of Global Change

Área de Estudo: Setúbal

FINANCIAMENTO:



ELABORADO POR:



Sistema de Referência: PT-TM06/ETRS89
Projeção cartográfica: Transversa de Mercator
Versão: Fevereiro de 2022